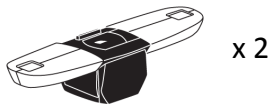
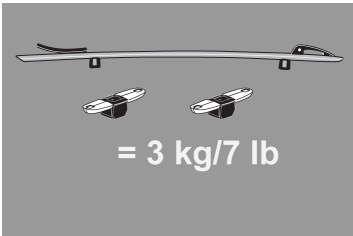


## PL Instrukcja systemu montaży



## Pierwszy montaż



- Sprawdź zawartość opakowania i upewnij się, czy zawiera wszystkie części znajdujące się na liście. Jeśli nie, skontaktuj się z odpowiednim sklepem.

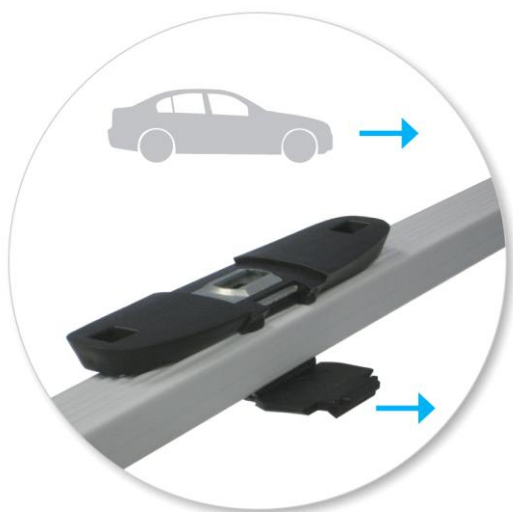


- Kit pasuje do belek typu A, B oraz C.

## Prostokątny przyrząd adaptacyjny belki



- Zdjąć czworokątną płytkę z uchwytu.



- Otwórz klapkę adaptera.
- Nałóż adapter na kwadratową belkę. Zwróć uwagę aby klapka adaptera była skierowana ku przodowi auta.



- Zamknij klapkę adaptera.
- Na tym etapie montażu adapter nie jest jeszcze zablokowany. Mechanizm samoblokujący uniemożliwi zdjęcie adaptera dopiero po zamontowaniu uchwytu rowerowego.
- Zamocować prostokątną płytkę w uchwycie tak, aby małe zaczepy zamocować w pierwszej kolejności.
- Zrób to samo z drugą belką.

## Montaż uchwytu rowerowego



- Aby odblokować metalową pokrywkę w stopie przekręć klucz w kierunku przeciwnym do ruchu wskazówek zegara.



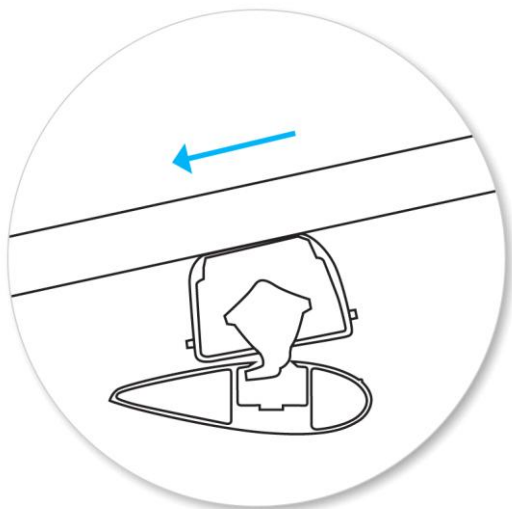
- Unieś do góry metalową pokrywkę przedniej i tylnej stopy.



- Przy pierwszym montażu do belki, ustaw bolce regulujące w obydwu stopach na najniższym poziomie skali aby poluzować pokrywki.
- Przekręć w prawo (+) aby zaciśnąć; aby poluzować przekręć w lewo (-).



- Sposób mocowania tylnej i przedniej stopy różni się od siebie. Najpierw zamocuj tylną stopę.
- Nie porysuj dachu w czasie przechylania uchwyty.
- Aby zamocować tylną stopę, pochyl uchwyty do tyłu tak aby jego przód znalazł się w pozycji jak na rysunku.



- Kiedy uchwyt jest odchylony skieruj przednią część stopy w kanał montażowy belki.
- Po umocowaniu stopy w kanale montażowym, opuszczaj powoli przednią część uchwytu rowerowego.
- Sprawdź, czy gumowa podkładka znajduje się w kanale montażowym belki.
- Taki sposób montażu tylnej stopy zapewnia maksymalne zabezpieczenie uchwytu.



- Przesuń cały uchwyt do przodu aż mechanizm mocowania za widelec znajdzie się za przednią stopą.



- Obróć przednią stopę aby umieścić ją na belce.
- Umieść przednią stopę w kanale montażowym lub adapterze belki.
- Sprawdź, czy gumowa podkładka znajduje się w kanale montażowym belki.



- Aby zabezpieczyć uchwyt na belce poluzuj maksymalnie bolce i zaciśnij metalowe pokrywki w obydwu stopach.
- Upewnij się, że uchwyt rowerowy został poprawnie zamontowany do belek.



- Jeżeli któraś stopa nadal się rusza, odblokuj metalową pokrywkę, przekręć bolec w prawo (+) i ponownie zamknij klapkę.
- Powtórz czynność dopóki nie upewnisz się, że uchwyt został dobrze zamocowany do belek.
- Dokręć bolec na tyle aby móc swobodnie zamknąć pokrywę kciukami.

## Montaż roweru



- Naciśnij górną część napinacza taśmy aby poluzować pasek.



- Poluzuj zacisk widelca przekręcając bolce regulujące jak na rysunku.
- Wyreguluj odpowiednio mechanizm mocowania za widelec.
- Mechanizm można odpowiednio regulować w zależności od rodzaju widelca rowerowego.



- Umieść rower w uchwycie.



- Odpowiednio wyreguluj bolce mechanizmu mocowania za widelec - pozostaw jednak 4-5 mm przerwy między widelcem rowerowym a bolcem regulującym.



- Zaciśnij główną pokrywę mocowania za widelec.
- Jeżeli nie możesz zamknąć metalowej pokrywki, poluzuj bolec regulujący.
- Jeżeli rower nie stoi stabilnie w uchwycie, odblokuj główną pokrywę i dokręć bolce regulujące.



- Zaciśnij metalową pokrywkę stopy w dół aż usłyszysz charakterystyczny dźwięk.
- Zarówno rower w uchwycie jak i sam uchwyt są już zabezpieczone.

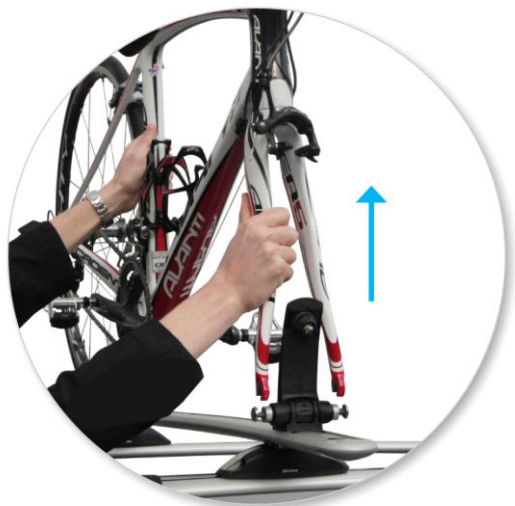


- Przelóż pasek przez oponę a następnie przez napinacz taśmy.
- Zaciśnij mocno obydwie końce aby zabezpieczyć tylne koło w uchwycie.
- Sprawdź czy dobrze zamocowałeś pasek.



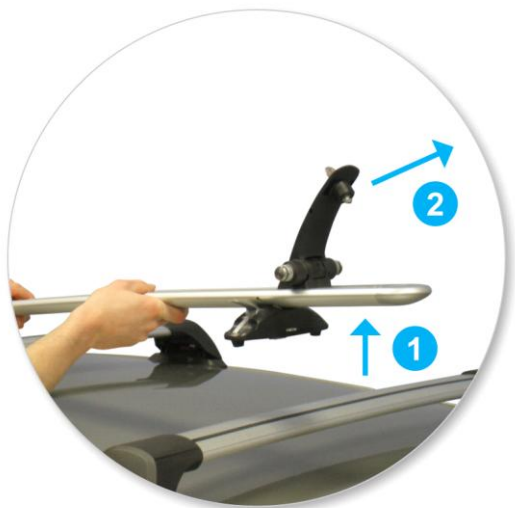
- Sprawdź czy zarówno uchwyt jak i rower zostały poprawnie zamontowane.
- Wyjmij klucz.

## Demontaż roweru



- Aby zdjąć uchwyt odepnij pasek zabezpieczający tylne koło. Odblokuj i podnieś główną pokrywę mocującą.

## Demontaż uchwytu roweru



- Aby zdjąć uchwyt odblokuj a następnie unieś główną pokrywę. Następnie odblokuj metalowe pokrywki w stopach. Zdejmij rower z uchwytu.
- Pociągnij do góry przednią stopę aby zdjąć ją z belki.
- Unieś przednią część uchwytu do góry i zdejmij tylną stopę z belki.

**W przypadku dłuższych podróży sprawdzaj czy zarówno rower jak i bagażnik są stabilne.**

---

## Zasady użytkowania

- Przed zamontowaniem belek oczyścić powierzchnię dachu samochodu.
- Jeżeli nie pisze inaczej, ustaw belki w odległości min. 700mm. Jest to szczególnie istotne przy przewożeniu długich przedmiotów.
- Postępuj zgodnie z instrukcją montażu danego zestawu. Sprawdź czy nie pominąłeś żadnego punktu.
- Po każdym montażu upewnij się, że belki ściśle przylegają do dachu. Jeżeli zauważysz luz, zamontuj bagażnik jeszcze raz postępując zgodnie z instrukcją.
- Po założeniu produktu może nie być możliwy montaż pewnych typów szklanych dachów panoramicznych i anten radiowych.
- Nie modyfikuj zestawu montazowego.
- Stosuj się do maksymalnej ładowności ładunku zamieszczonej w instrukcji. Nie przekraczaj ładowności określonej w instrukcji samochodowej.
- Przewożony ładunek nie powinien wystawać poza brzożo bagażnika.
- Długie przedmioty powinny być zabezpieczone z przodu i z tyłu taśmą.
- Przedmioty z ostrymi końcami (narty) powinny być przewożone tyłem do przodu.
- Usuń wszystkie luźne przedmioty przed załadunkiem.
- Upewnij się, że przewożony ładunek został zabezpieczony taśmami.
- Jazda samochodem z bagażnikiem na dachu zmienia zachowanie samochodu. Zachowaj szczególną ostrożność podczas zmiany kierunku, hamowania, przyspieszania czy zwalnia.
- Pamiętaj, że po zamontowaniu bagażnika dachowego samochód zwiększa swoją wysokość.

- Wszystkie zamki w przewożonych przedmiotach powinny być zamknięte.
  - Wymień wszystkie wyeksploatowane i uszkodzone części.
  - Utrzymuj bagażnik w czystości.
  - Nie korzystaj z myjni jeśli masz zamontowany bagażnik na dachu.
  - Regularnie naoliwiaj zamki i zawiasy.
  - Zdemontuj bagażnik dachowy jeśli go nie używasz.
  - Masa roweru 17kg.
- 

- Hubco Automotive Ltd  
P.O. Box 11017  
Christchurch  
Nowa Zelandia

[www.whispbar.pl](http://www.whispbar.pl)

---

