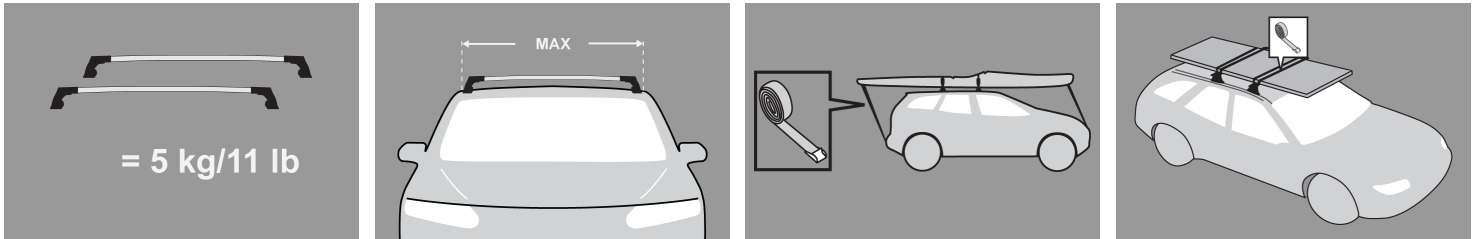
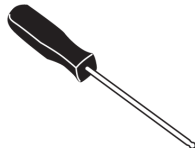


## PL Instrukcja systemu montažu



x 1



x 1



x 4

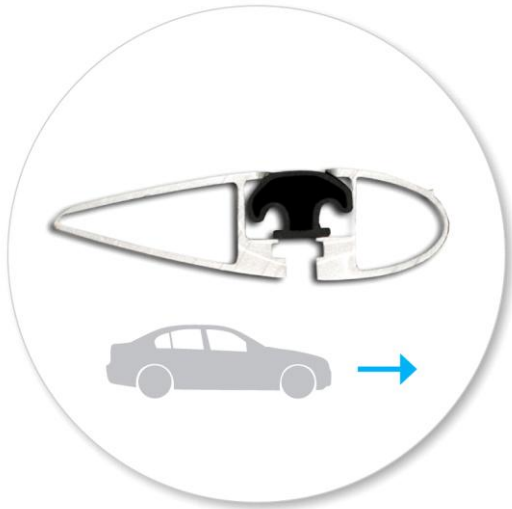


x 2

## Pierwszy montaż



- Sprawdź zawartość opakowania i upewnij się, czy zawiera wszystkie części znajdujące się na liście. Jeśli nie, skontaktuj się z odpowiednim sklepem.



- Przód bagażnika powinien być zgodny z kierunkiem jazdy.



- 1. Śruba regulacyjna
- 2. Śruba zamykająca

## Regulacja belek



- Odkręć osłony za pomocą klucza.



- Zdejmij osłony za pomocą klucza.



- Poluzuj śrubę i ustaw odpowiednią długość belki.
- Sprawdź czy oba końce belek mają taką samą długość.

## Aby zamontować bagażnik na dachu samochodu postępuj zgodnie z instrukcją



- Dokręć z siłą 5 Nm / 3.7 ft lb.



- Zamknij osłony za pomocą klucza.

## Zasady użytkowania

- Przed zamontowaniem belek oczyść powierzchnię dachu samochodu.
- Postępuj zgodnie z instrukcją montażu danego zestawu. Sprawdź czy nie pominąłeś żadnego punktu.
- Jeżeli nie pisze inaczej, ustaw belki w odległości min. 700mm. Jest to szczególnie istotne przy przewożeniu długich przedmiotów.
- Po każdym montażu upewnij się, że belki ściśle przylegają do dachu. Jeżeli zauważysz luz, zamontuj bagażnik jeszcze raz postępując zgodnie z instrukcją.
- Po założeniu produktu może nie być możliwy montaż pewnych typów szklanych dachów panoramicznych i anten radiowych.
- Nie modyfikuj zestawu montazowego.
- Stosuj się do maksymalnej ładowności ładunku zamieszczonej w instrukcji. Nie przekraczaj ładowności określonej w instrukcji samochodowej.
- Przewożony ładunek nie powinien wystawać poza brzożo bagażnika.
- Długie przedmioty powinny być zabezpieczone z przodu i z tyłu taśmą.
- Przedmioty z ostrymi końcami (narty) powinny być przewożone tyłem do przodu.
- Usuń wszystkie luźne przedmioty przed załadunkiem.
- Upewnij się, że przewożony ładunek został zabezpieczony taśmami.
- Jazda samochodem z bagażnikiem na dachu zmienia zachowanie samochodu. Zachowaj szczególną ostrożność podczas zmiany kierunku, hamowania, przyspieszania czy zwalnia.
- Pamiętaj, że po zamontowaniu bagażnika dachowego samochód zwiększa swoją wysokość.

- Wszystkie zamki w przewożonych przedmiotach powinny być zamknięte.
- Wymień wszystkie wyeksploatowane i uszkodzone części.
- Utrzymuj bagażnik w czystości.
- Nie korzystaj z myjni jeśli masz zamontowany bagażnik na dachu.
- Regularnie naoliwiaj zamki i zawiasy.
- Zdemontuj bagażnik dachowy jeśli go nie używasz.

## Akcesoria:

- Autoboxy samochodowe
- Uchwyty narciarskie
- uchwyty na kajak
- uchwyty rowerowe
- Więcej akcesoriów znajdziesz w naszym katalogu.



- Hubco Automotive Ltd  
P.O. Box 11017  
Christchurch  
Nowa Zelandia

[www.whispbar.pl](http://www.whispbar.pl)

