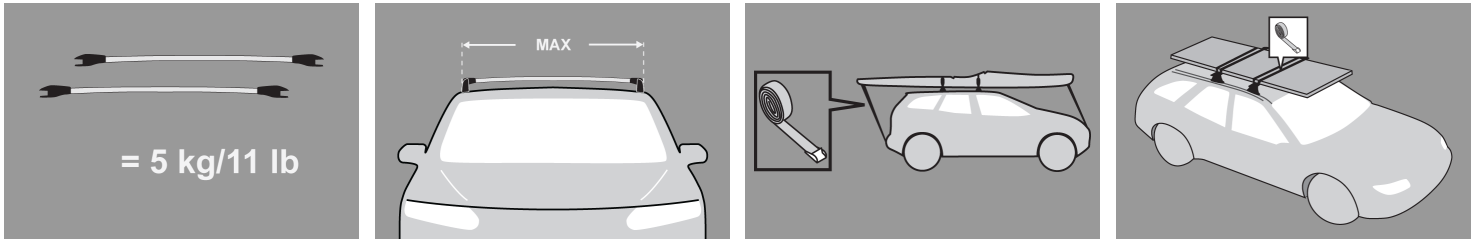
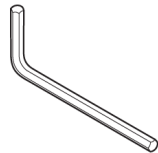


**PL** Instrukcja systemu montažu

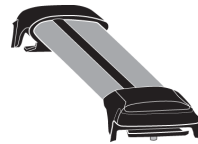


x 1



5 mm

x 1

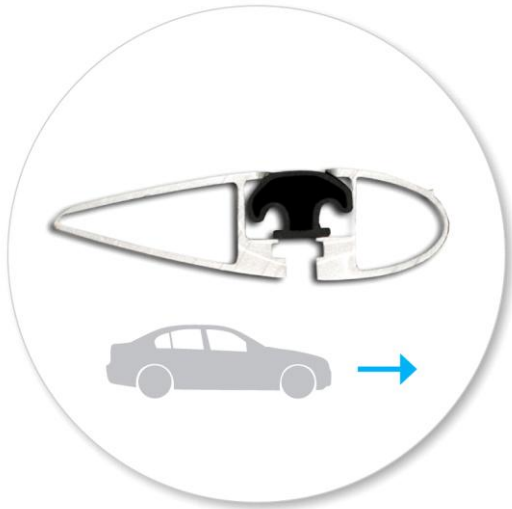


x 2

## Pierwszy montaż



- Sprawdź zawartość opakowania i upewnij się, czy zawiera wszystkie części znajdujące się na liście. Jeśli nie, skontaktuj się z odpowiednim sklepem.



- Przód bagażnika powinien być zgodny z kierunkiem jazdy.



- Odkręć osłony za pomocą klucza.
- Trzymając klucz w pozycji poziomej zdejmij osłonę.
- Powtórz czynność dla reszty stóp.



- Użyj klucza pasującego do stopy.



- Rozstaw belki na odpowiednią długość.
- Wsuń klucz podnosząc go lekko ku górze.



- Skręć śrubę wykonując 10 obrotów.

## Montaż



- Uszczelki belek poprzecznych powinny przylegać dokładnie do relingu
- Zrób to samo z drugą belką.
- Belki zamontować równoległe i prostopadłe do relingu.



- Docisnij stopy aby gumy ułożyły się dobrze na relingu
- Sprawdź czy oba końce belek mają taką samą długość.
- Stopy mogą być niestabilne zanim dopasują się do kształtu relingu



- Po umieszczeniu belek na dachu dokręć je z siłą 5 Nm / 3.7 ft lb.
- Powtórz czynność dla reszty stóp.



- Włóż klucz aby wyregulować szerokość belki



- Klucz należy wyjmować w pozycji horyzontalnej
- Wsuń obudowę stopy do momentu kliknięcia
- Powtórz czynność w czterech miejscach.



- Upewnij się, czy belka została poprawnie zamontowana

**UWAGA: Sprawdź czy dokładnie dokręciłeś śruby**

---

## Zasady użytkowania

- Długie przedmioty powinny być zabezpieczone z przodu i z tyłu taśmą.
- Przedmioty z ostrymi końcami (narty) powinny być przewożone tyłem do przodu.
- Usuń wszystkie luźne przedmioty przed załadunkiem.
- Upewnij się, że przewożony ładunek został zabezpieczony taśmami.
- Jazda samochodem z bagażnikiem na dachu zmienia zachowanie samochodu. Zachowaj szczególną ostrożność podczas zmiany kierunku, hamowania, przyspieszania czy zwalnia.
- Pamiętaj, że po zamontowaniu bagażnika dachowego samochód zwiększa swoją wysokość.
- Wszystkie zamki w przewożonych przedmiotach powinny być zamknięte.
- Wymień wszystkie wyeksploatowane i uszkodzone części.
- Utrzymuj bagażnik w czystości.
- Nie korzystaj z myjni jeśli masz zamontowany bagażnik na dachu.
- Regularnie naoliwiaj zamki i zawiasy.
- Zdemontuj bagażnik dachowy jeśli go nie używasz.
- Przed zamontowaniem belek oczyść powierzchnię dachu samochodu.
- Postępuj zgodnie z instrukcją montażu danego zestawu. Sprawdź czy nie pominąłeś żadnego punktu.
- Jeżeli nie pisze inaczej, ustaw belki w odległości min. 700mm. Jest to szczególnie istotne przy przewożeniu długich przedmiotów.
- Po każdym montażu upewnij się, że belki ściśle przylegają do dachu. Jeżeli zauważysz luz, zamontuj bagażnik jeszcze raz postępując zgodnie z instrukcją.

- Po założeniu produktu może nie być możliwy montaż pewnych typów szklanych dachów panoramicznych i anten radiowych.
- Nie modyfikuj zestawu montazowego.
- Stosuj się do maksymalnej ładowności ładunku zamieszczonej w instrukcji. Nie przekraczaj ładowności określonej w instrukcji samochodowej.
- Przewożony ładunek nie powinien wystawać poza brzożo bagażnika.

## Akcesoria:

- Autoboxy samochodowe
- Uchwyty narciarskie
- uchwyty na kajak
- uchwyty rowerowe
- Więcej akcesoriów znajdziesz w naszym katalogu.

- Hubco Automotive Ltd  
P.O. Box 11017  
Christchurch  
Nowa Zelandia

[www.whispbar.pl](http://www.whispbar.pl)

